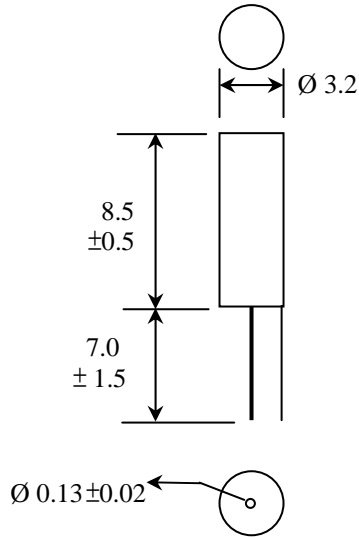


MEC

Mini size

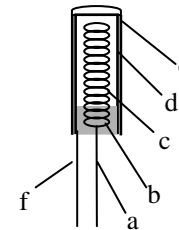
震動開關 SW-58015PSUR 系列特性表 (RoHS)

- 1* SW-58015PSUR為彈簧型高靈敏度無方向性觸發開關。
- 2*本開關 使用可符合歐規環保(RoHS)要求的材料製造。
- 3*本開關 在靜止時為開路OFF狀態 當受到外力碰觸而達到適當振動力時 或移動速度達到適當離(偏)心力時 導電接腳會產生瞬間導通 (ON)狀態 使電氣特性改變 而當外力消失時電氣特性 恢復開路OFF狀態。
- 4*無方向性 任何角度均可觸發工作。
- 5*型號中有 **P** 字為完全密封式封裝 可防潮-防塵。
- 6*觸發靈敏度可依電路需要選用適合的靈敏度開關。
- 7*本開關適用於小電流電路的觸發。
- 8*本開關 可在較高溫度環境下工作。
- 9*在常溫及正常使用下開關壽命可達10萬次(次/1sec)。
- 10*焊接要求: 10-1.焊錫:含錫量 99.3% 10-2.烙鐵溫度: $260 \pm 10^{\circ}\text{C}$
10-3.焊接時間: 1.5~2.5 Sec
10-4.不可使用強酸 鹼性助焊劑 (如焊油)



料件材質表

項目	品名	規格*材質	外觀*表面處理
a	導針	不銹鋼線	表層鍍銀
b	緊固膠座	Epoxy	黑色
c	彈簧	Ø 0.13 不銹鋼線	
d	本體基座	Ø 2.8 青銅管	底層鍍鎳-表層鍍金
e	頂蓋	青銅帽	青銅—表層鍍錫
f	導電接腳	青銅	青銅—表層鍍錫



SW-58015PSUR 電氣特性表(高靈敏度)

封裝	電壓	電流	導通時間	通路電阻	開路電阻	耐溫度
密封型	12v	0.1mA	0.2 ms	>10 ohm	10M ohm	150度C