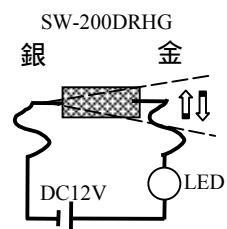
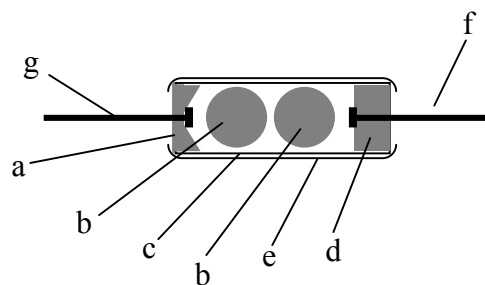




## SW-200DRHG 震動開關 部品材質表

### 材質表1

- a: 青銅蓋
- b: 青銅珠子-底層鍍鎳-表層鍍厚金
- c: 青銅管- 底層鍍鎳-表層鍍厚金
- d: ABS 膠座或PC膠座
- e: PVC熱縮套管
- f: 硬青銅導針- 底層鍍鎳-表層鍍厚金
- g: 硬青銅導針-底層鍍鎳-表層鍍錫



**1, 一般事項**

1-1 適用範圍:本規格書適用於.產品在水平左右晃動中產生電氣變化的低電流回路(二次回路)用震動傳感器。

1-2 使用溫度範圍: 5~85 °C 濕度 85% 以下。

1-3 儲存溫度範圍: 0~65 °C 濕度 80%以下 儲存360天。

1-4 試驗狀態:試驗及測試如無特別規定,在以下標準狀態下進行.溫度: 5~35 °C 相對濕度: 45%~85%。

試驗安裝面的傾斜為15 ° 且不受其他震動力的影響,但對判斷有異議時,按如下基本狀態進行

試驗.溫度: 20±2°C 相對濕度:70~80%。

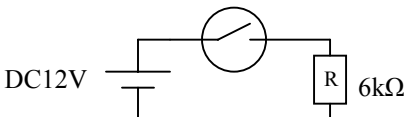
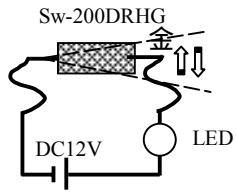
**2, 外觀. 結構. 尺寸**

2-1 外觀:各部位加工良好,不得有影響功能的銹,裂紋,電鍍剝落等不良。

2-2 結構,尺寸:根據具體圖示規定。

3, 額定,最大VA 12V-DC 2mA (電阻負荷).

**4, 電氣性能**

項目	試驗條件	判定基準
4-1 電壓降	用DC12V, 2mA測量.(電阻負荷) 測量回路圖 	0.2V MAX(端子間阻抗在 5Ω以下).
4-2 絕緣電阻	靜止狀態下金針垂直向上.在端子間加上DC-100V, 1分鐘±5秒,進行測量	100M Ω MIN
4-3 耐電壓	靜止狀態下金針垂直向上.在端子間加上DC-100V, 1分鐘±5秒,進行測量	應無絕緣破壞
4-4 敏感度	如圖在水平方向金色pin 端.予以1秒25度行程的上下5次周期性擺動.敏感度顯示於向下15度位置時LED有閃光作用在(試驗機行程中不能有震動或停頓現象) 導通時間 T=10ms A=2mA V=12VDC 	應在水平向下15度位置時LED有閃光作用 應在水平向上5度位置時OFF 狀態 行程中為不定數狀態
4-5 安裝角度	安裝在水平狀態下.傾斜角度誤差要求控制在5度內	傾斜角度誤差在5度內

## 5, 機械性能

規格書2

	項目	試驗條件	判定基準
5-1	端子強度	向端子施加一個與端子成直線(180度)的1kg拉力 1分鐘.但次數為每個端子3次.	應無端子的脫落.破壞以及端子破損.但.端子彎曲沒有關係.試驗後應滿足4項的電氣性能
5-2	緊固程度	採用正規的焊接方法將開關固定於電路版上	應無鬆動現象
5-3	耐震性	採用正規的安裝方法將其固定在試驗產品上. 按如下條件進行試驗.試驗後測試. 以自由落體方式.從50公分的高度向木板表面落下3次.	應無絕緣破壞. 敏感度在(tem4-4)規定值內. 外觀及構造 應無機械性異常.
5-4	焊接性	.按以下條件進行試驗.試驗後確認. 1.焊錫:含錫量100% 2.烙鐵溫度: 245 ±10°C 3.焊接時間: 1~1.5 Sec 4.不能使用強酸.鹼性的助焊劑(如焊油)	焊接錫面的部分90%以上應被焊錫覆蓋 敏感度在(tem4-4)規定值內. 外觀及構造 應無機械異常

## 6, 疲勞性能

	項目	試驗條件	判定基準
6-1	負荷壽命	用DC12V 2mA.(電阻負荷).連續動作100000周期 (動作速度為50~60 周期/分鐘).	敏感度在(tem4-4)規定值內.