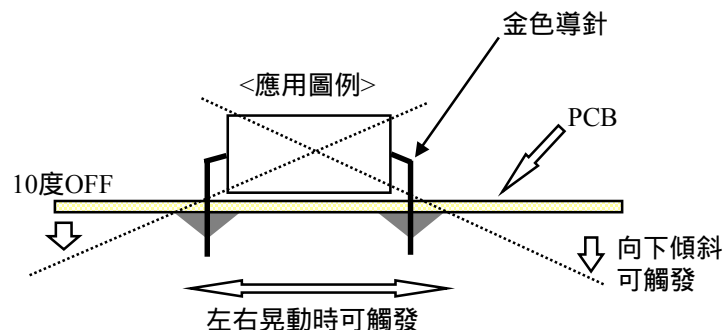
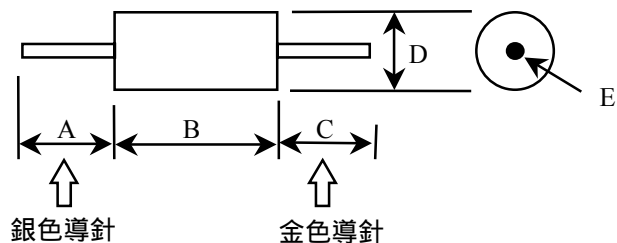


震動開關 SW-200D2 特性表

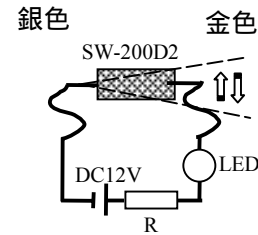
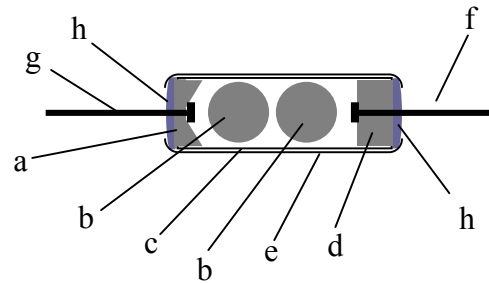
- 1* SW-200D2 為滾珠型 雙珠單向觸發開關。
- 2* 本開關: 使用金屬材質製造 電氣特性與水銀開關近似 但沒有水銀開關的危險性及環保問題 而有晃動時單向導通之相同特性 裝配使用更為方便安全。
- 3* 工作特性: 金色一端為<ON>導通觸發端 銀色一端為<OFF>開路端 當受到外力搖晃而達到適當晃動力時 或金色一端設置角度低於水平適當角度時 導電接腳電氣特性會產生短時間導通或持續導通<ON>狀態 而當電氣特性要恢復開路狀態<OFF>時 開關設置環境必須為靜止 且銀色一端設置角度需低於水平10度。
- 4* 當開關以水平設置 晃動時可輕易觸發 而當銀色一端設置向下時 晃動則極不容易觸發。
- 5* 本開關適用於觸發小電流電路 不適用於當電源開關。
- 6* 開關外觀以熱縮套管封裝 並且兩端以特殊紅膠塗佈增加密閉可達到更好的防塵 - 防潮效果。
- 7* SW-200D2 雙珠開關 有較長的導通時間。
- 8* 在常溫及正常使用下開關壽命可達10萬次(次/1sec)。



特性表	規格單位=mm						電氣特性					DATE : 2005-10-RE2
	號型	A	B	C	D	E	珠子數	電壓	電流	導通時間	通路電阻	開路電阻
SW-200D2	9.5	12	9.5	3.6	0.6	雙珠	12V	2mA	2ms	< 5 ohm	>10M ohm	100度C

焊接要求: 1. 焊錫: 含錫量 63% 2. 烙鐵溫度: 245 ±10°C 3. 焊接時間: 3 Sec 以內 4. 不可使用強酸. 鹼性助焊劑 (如焊油)

- a: 青銅蓋(銀色導針固定座)
- b: 青銅珠子-底層鍍鎳-表層鍍金
- c: 青銅管- 底層鍍鎳-表層鍍金
- d: PC 塑料膠座
- e: PVC熱縮套管
- f: 青銅導針- 底層鍍鎳-表層鍍金
- g: 青銅導針-底層鍍鎳-表層鍍錫
- h: 特殊紅色密封膠



5, 機械性能 **MEC**

規格書2

	項目	試驗條件	判定基準
5-1	端子強度	向端子施加一個與端子成直線(180度)的1kg拉力 1分鐘.但次數為每個端子3次.	應無端子的脫落.破壞以及端子破損.但.端子彎曲沒有關係.試驗後應滿足4項的電氣性能
5-2	緊固程度	採用正規的焊接方法將開關固定於電路版上	應無鬆動現象
5-3	耐震性	採用正規的安裝方法將其固定在試驗產品上. 按如下條件進行試驗.試驗後測試. 以自由落體方式.從50公分的高度向 木板表面落下3次.	應無絕緣破壞. 敏感度在(tem4-4)規定值內. 外觀及構造 應無機械性異常.
5-4	焊接性	.按以下條件進行試驗.試驗後確認. 1.焊錫:含錫量63% 2.烙鐵溫度: 230 ±10°C 3.焊接時間: 1~1.5 Sec 4.不能使用強酸.鹼性的助焊劑(如焊油)	焊接錫面的部分90%以上應被焊錫覆蓋 敏感度在(tem4-4)規定值內. 外觀及構造 應無機械異常

6, 疲勞性能

	項目	試驗條件	判定基準
6-1	負荷壽命	用DC12V 2mA.(電阻負荷).連續動作100000周期 (動作速度為50~60 周期/分鐘).	敏感度在(tem4-4)規定值內.