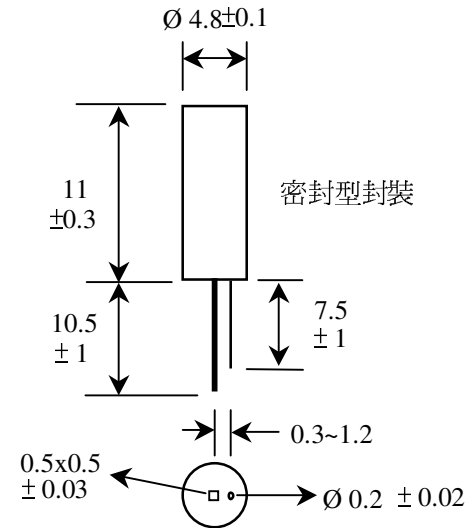


震動開關 SW-18025PSUR 特性材質表 (RoHS)

- 1* SW-18025PSUR 為彈簧型 無方向性觸發開關。
- 2* 本開關使用可符合歐規環保(RoHS)要求的材料製造。
- 3* 本開關 在靜止時為開路OFF狀態 當受到外力碰觸而達到適當振動力時 或移動速度達到適當離(偏)心力時 導電接腳會產生瞬間導通(ON)狀態 使電氣特性改變 而當外力消失時 電氣特性 恢復開路OFF狀態。
- 4* 無方向性 任何角度均可觸發工作。
- 5* 型號末位有 P 字為完全密封式封裝可防水-防塵。
- 6* 觸發靈敏度可依電路需要選用適合的靈敏度開關。
- 7* 本開關適用於小電流電路(二次回路)或(IC)的觸發。
- 8* 在常溫及正常使用下開關壽命可達10萬次(次/1sec)。
- 9* 焊接要求: 9-1. 焊錫: 含錫量 100% 9-2. 烙鐵溫度: 245 ±10°C 9-3. 焊接時間: 1.0~1.5 Sec 9-4. 不可使用強酸 鹼性助焊劑 (如焊油)

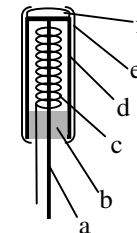
料件材質表

項目	品名	規格*材質	外觀*表面處理
a	金色導針	5x5 青銅	底層鍍鎳-表層鍍金
b	緊固膠座	Epoxy	黑色
c	彈簧	Ø 0.2 不銹鋼線	表層特殊處理
d	本體基座	Ø 4.5 ABS或PC	藍色黑色或透明
e	熱縮套管	PVC 熱縮套管	黑色或藍色或其他
f	頂蓋	Ø 4.5 ABS或PC	藍色黑色或透明



SW-18025PSUR 電氣特性表						
封裝	電壓	電流	導通時間	通路電阻	開路電阻	耐溫度
密封型	12v	0.08mA	0.08ms	<10 ohm	10M ohm	100度C

SW-18025PSUR 零件材質表



2006-12-12 yusan peng